

# Domaine de Trévarez



••••• Chemins du patrimoine en Finistère



## Actions éducatives

*Maternelle / Primaire / Collège*

L'exposition  
« Bâtir un rêve »

L'exposition  
« Charles Belle »

La découverte du parc

# Le Domaine de Trévarez

## LE « CHÂTEAU ROSE »

James de Kerjégu, concepteur du domaine de Trévarez, fait bâtir, entre 1893 et 1907, une véritable folie architecturale surplombant la vallée de l'Aulne, à l'image de son prestige social. Mélange de styles néo-gothique et Renaissance, ce bâtiment en pierre de Kersanton et briques rouges qui semble émerger d'un autre âge est, en ce début du 20<sup>e</sup> siècle, à la pointe du luxe et de la modernité. Bombardé sous l'Occupation puis laissé à l'abandon, le château est racheté en 1968 par le Conseil Général du Finistère. Celui-ci s'attache depuis à sa mise en valeur par le biais de restaurations, d'expositions et d'animations variées.



## À LA DÉCOUVERTE DU PARC

Écuries monumentales, bassin, sculptures et belvédère agrémentent le parc de 85 hectares conçu par des architectes-paysagistes dans un style éclectique en vogue au 19<sup>e</sup> siècle. Le parc apparaît comme un écrin végétal pour le château, traduisant l'immense fortune et le goût du maître des lieux. Des sous-bois autrefois réservés à la chasse, aux cascades, en passant par les jardins contemporains, les allées offrent une multitude de paysages qui dominent la vallée de l'Aulne et le canal de Nantes à Brest. Le domaine est labellisé « Patrimoine du XX<sup>e</sup> siècle » et est inscrit à l'Inventaire des Monuments historiques.

## AUTOUR DES COLLECTIONS BOTANIQUES

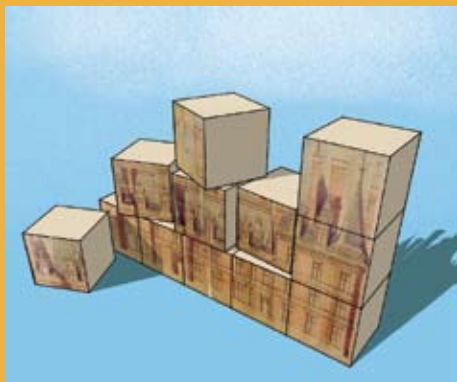
Trévarez accueille d'importantes collections d'espèces végétales récompensées par diverses distinctions (camélias, rhododendrons, azalées et hortensias notamment). Les floraisons se succèdent tout au long de l'année, offrant en permanence des couleurs renouvelées aux sous-bois et jardins du parc. Le label « Jardin remarquable » a été décerné en 2006 au parc de Trévarez par le Ministère de la culture et de la communication.



# Les expositions

## « BÂTIR UN RÊVE »

à partir du 6 mars 2010



### Luxe, confort et modernité...

Retour sur la fascinante construction du château de Trévez à travers un portrait de l'édifice, de ses aménagements et de son concepteur James de Kerjégu.

## « CHARLES BELLE »

à partir du 12 juin 2010



### Regard d'artiste sur la nature...

Présentation des œuvres à caractère végétal de Charles Belle réalisées en partie dans et pour Trévez : dessins, peintures monumentales.

**Dossiers pédagogiques :**  
disponibles sur demande ou sur  
[www.cdp29.fr](http://www.cdp29.fr) rubrique Trévez

**Sur RDV :**  
accueil gratuit des enseignants  
pour préparer leur visite

**À noter sur vos agendas :**  
journées de présentation des  
expositions pour les enseignants

- 17 mars à 14h
- 16 juin à 14h - *sous réserve*

*En partenariat avec l'Inspection Académique et la Direction de l'Enseignement Catholique du Finistère, des actions éducatives et des pistes pédagogiques sont proposées pour favoriser l'appropriation des expositions par les enseignants et leurs élèves.*

# Parcourir l'exposition « Bâtir un rêve »

## VISITE ACCOMPAGNÉE

**Cycles :** 1, 2, 3 et collège • **Durée :** 1h à 1h30

En compagnie d'un médiateur, les élèves parcourent l'exposition pour développer leur capacité d'observation et d'analyse à partir de photographies, documents d'archives et des objets présentés. Les supports pédagogiques proposés favorisent l'interactivité et mettent l'accent sur :

- l'architecture de Trévez : chantier, styles, matériaux
- la modernité de Trévez : les aménagements intérieurs



### Objectifs

- Acquérir des notions en lecture de monument
- Saisir l'évolution des technologies du quotidien

*NB : possibilité de visiter l'exposition en autonomie : des fiches pédagogiques à remplir par les élèves sont disponibles sur demande.*

## ATELIER

**Cycles :** 1, 2, 3 et collège • **Durée :** 1h à 1h30

### Trévez réinventé

Suite à la visite (accompagnée ou en autonomie), les élèves livrent leur vision personnelle de l'architecture du château de Trévez. L'atelier se déroule en 3 temps :

- observation sur le terrain
- réalisation d'un fragment de décor architectural (cycles 1/2 : dessin et découpage ; cycle 3/collège : modelage)
- réinterprétation stylistique de la façade (collage, dessin).

### Objectifs

- Appréhender les styles en architecture
- Exercer sa créativité avec différentes techniques : modelage, dessin, collage



# Parcourir l'exposition « Charles Belle »

## VISITE-ATELIER

**Cycles :** 1, 2, 3 • **Durée :** environ 1h30

### À la manière de...

Un premier temps dans l'exposition permet d'observer et de comprendre les œuvres. Cette visite initie un atelier durant lequel les élèves travaillent à la manière de Charles Belle : l'approche de la démarche de l'artiste (sujets, style, techniques, matériaux) vient nourrir leur propre créativité au cours de divers exercices.



### Objectifs

- Comprendre la démarche d'un artiste pour nourrir son imagination
- S'exercer au dessin et à la peinture

# Parcourir le parc

## PARCOURS EN AUTONOMIE

**Cycles :** 1, 2, 3 et collège • **Durée :** 45 min (cycles 1 et 2) à 1h30 (cycle 3 et collège)

### *Chêne, hêtre, et Cie*

À l'aide d'outils adaptés à leur niveau (plan, clé de détermination, carnet de bord, calepin de photos), les élèves évoluent dans le parc pour identifier quelques arbres en mettant en œuvre leur capacité d'orientation et d'observation.

#### Objectifs

- Appréhender son environnement naturel en étant capable de reconnaître quelques arbres
- Aborder la détermination et la classification du vivant

### *Mon art'bre*

Individuellement, les élèves (cycles 2 et 3) choisissent un arbre dont ils livrent un portrait avec diverses techniques artistiques (photo, dessin, collage, écriture). Il en résulte des carnets de bord personnels confrontés collectivement.

#### Objectifs

- Apprendre à regarder le banal pour nourrir son imagination
- Approcher divers modes d'expression artistique sur un seul et même sujet



## ATELIER

**Cycles :** 1, 2, 3 • **Durée :** environ 1h

### *Artiste en herbe*

Pas besoin de papier et de crayons pour être créatif ! Terre, feuilles et brindilles collectées dans le parc servent de matériaux pour aborder la pratique du Land Art en petits groupes. Les œuvres éphémères réalisées *in situ* sont photographiées pour en conserver la trace.

#### Objectifs

- Créer dans et avec la nature
- Être sensibilisé à l'environnement par l'expression plastique

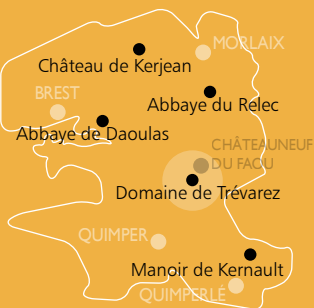


## CONDITIONS D'ACCUEIL

- possibilité d'accueil à la journée
- mise à disposition du préau pour le pique-nique
- prévoir des vêtements adaptés aux activités en extérieur
- gratuité pour les accompagnateurs selon les normes de l'Éducation Nationale (3,50€ par accompagnateur supplémentaire)

## ACCÈS

À 5 km au sud  
de Châteauneuf-du-Faou.



## TARIFS

- droit d'entrée : 1.60€ par élève
- visite guidée : 1€ supplémentaire par élève
- atelier : 1€ supplémentaire par élève
- fiches pédagogiques et carnets de bord : gratuit sur demande

## RENSEIGNEMENTS ET RÉSERVATIONS

Lise CASTELLO, chargée de médiation culturelle  
Domaine de Trévarez  
EPCC Chemins du patrimoine en Finistère  
29 520 SAINT-GOAZEC  
Tel. 02 98 26 82 79 / Fax. 02 98 26 86 77  
lise.castello@cdp29.fr  
www.cdp29.fr



***Le Domaine de Trévarez fait partie de l'EPCC Chemins du patrimoine en Finistère. Visitez également***



**Abbaye  
de Daoulas**  
*Daoulas*



**Château  
de Kerjean**  
*Saint-Vougay*



**Manoir  
de Kernault**  
*Mellac*



**Abbaye  
du Relec**  
*Plounéour-Ménez*